



**АУ «НАУЧНО-
АНАЛИТИЧЕСКИЙ ЦЕНТР
РАЦИОНАЛЬНОГО
НЕДРОПОЛЬЗОВАНИЯ
ИМ. В.И.ШПИЛЬМАНА»**

628007, Тюменская обл.,
г.Ханты-Мансийск,
ул.Студенческая, 2

625026, г.Тюмень,
ул.Малыгина, 75, а/я 286
Телефон/факс: (3452) 40-47-10
Телефон/факс: (3452) 62-19-01
crru@crru.ru

Каталог картографической продукции

**Автономное учреждение
Ханты-Мансийского автономного округа–Югры
«Научно-аналитический центр рационального
недропользования имени В.И.Шпильмана»**

Тематические карты по территории Ханты-Мансийского автономного округа–Югры соответствуют направлениям деятельности ЦРН и отражают состояние интегрированной базы на дату издания.

Масштабы карт: 1:200 000; 1:500 000; 1:1 000 000.

Сборка и оформление карт выполнены в ArcMap и TNTmips.

Итоговой продукцией является:

- ◆ твердая копия, выполненная на плоттерах HP DesignJet 6100ps 42in Photo HPGL2 или HP DesignJet Z6200 42in Photo HPGL2 на плотной бумаге с покрытием;
- ◆ электронный вариант в растровом формате с разрешением 170 dpi, записанный на диск CD/DVD_R.

Карта геологоразведочных работ на территории Ханты-Мансийского автономного округа–Югры

Масштаб 1: 500 000

Год издания – 2023 г.

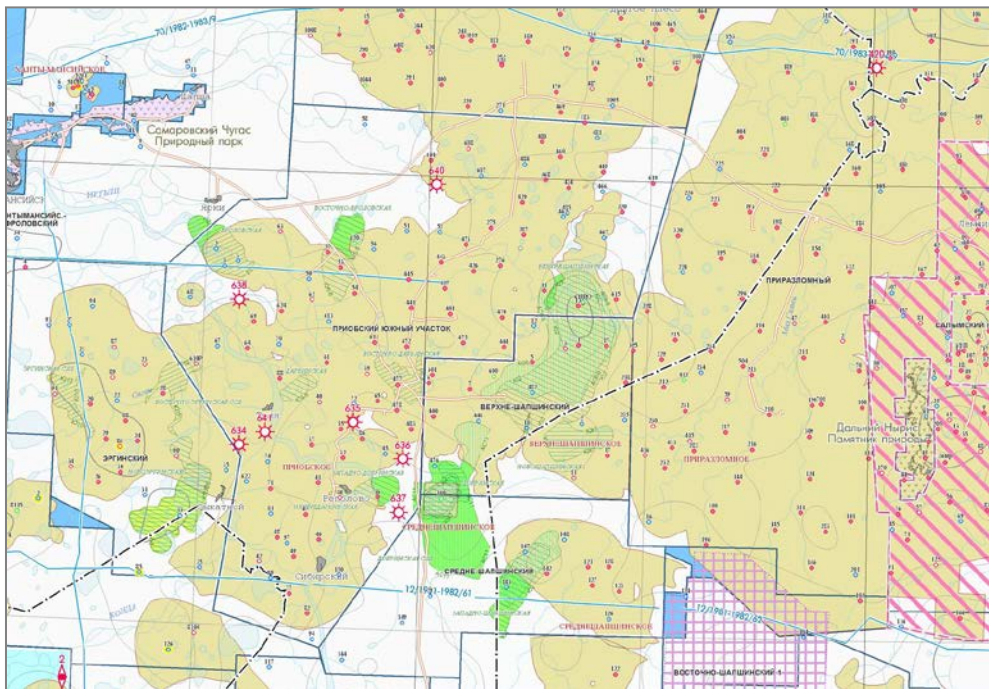
Материалы по состоянию на 01.04.2023 г.

Редактор: Захарова Л.М.

Стоимость: 20 000 руб. за карту

Размеры: 4 листа размером 74x172 см

Фрагмент карты:



Слои информации:

- ◆ границы административных районов;
- ◆ населенные пункты;
- ◆ гидросеть;
- ◆ дороги с твердым покрытием;
- ◆ железные дороги;
- ◆ особо охраняемые территории;
- ◆ контуры нефтяных, газовых и газоконденсатных залежей на 01.01.2022 г.;
- ◆ месторождения, открытые в 2022 г.;
- ◆ перспективные ловушки с указанием горизонтов и категории ресурсов;
- ◆ лицензии на разведку и добычу;
- ◆ лицензии на геологическое изучение;
- ◆ участки программы лицензирования недр 2023 г.;
- ◆ региональные сейсмопрофили;
- ◆ проектные региональные сейморазведочные работы;
- ◆ участки сейсморобот в РФН;
- ◆ поисково-разведочные скважины с разделением по продуктивности;
- ◆ опорные и параметрические скважины;
- ◆ скважины, пробуренные по Территориальной программе ГРП;
- ◆ проектные скважины;
- ◆ структурная карта по подошве баженовской свиты.

Карта геологоразведочных работ на территории Ханты-Мансийского автономного округа–Югры

Масштаб 1: 1 000 000

Год издания – 2023 г.

Материалы по состоянию на 01.04.2023 г.

Редактор: Захарова Л.М.

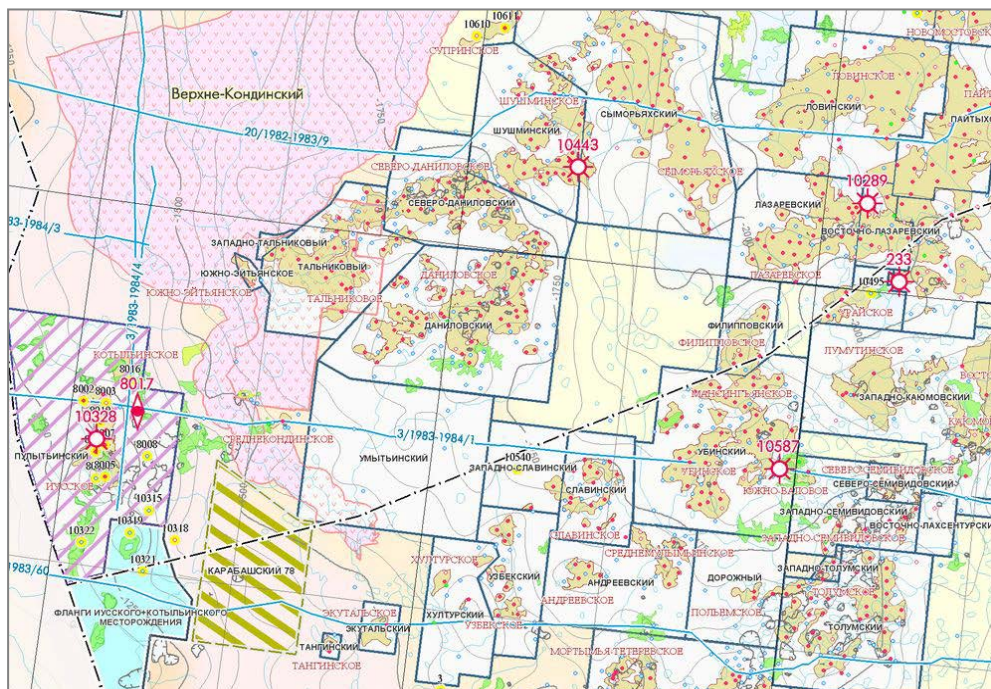
Стоимость: 13 000 за карту

Размеры: 145x90 см

Слои информации:

- ◆ административные границы;
- ◆ населенные пункты;
- ◆ гидросеть;
- ◆ границы особо охраняемых территорий (заповедники, заказники);
- ◆ контуры месторождений на 01.01.2022 г.;
- ◆ месторождения, открытые в 2022 г.;
- ◆ перспективные ловушки с указанием категории ресурсов;
- ◆ лицензии на разведку и добычу;
- ◆ лицензии на геологическое изучение;
- ◆ участки программы лицензирования недр на 2023 г.;
- ◆ региональные сеймопрофили;
- ◆ проектные региональные сейморазведочные работы;
- ◆ участки на постановку сейсморобот в РФН;
- ◆ поисково-разведочные скважины, в том числе пробуренные по Территориальной программе ГРР;
- ◆ опорные и параметрические скважины;
- ◆ проектные скважины;
- ◆ структурная карта по подошве баженовской свиты.

Фрагмент карты:



Карта лицензирования недр территории Ханты-Мансийского автономного округа–Югры

Масштаб 1: 500 000

Год издания – 2023 г.

Материалы по состоянию на 01.04.2023 г.

Редакторы: Копытов А.Г., Рыльчикова С.Л.

Стоимость: 20 000р. за карту

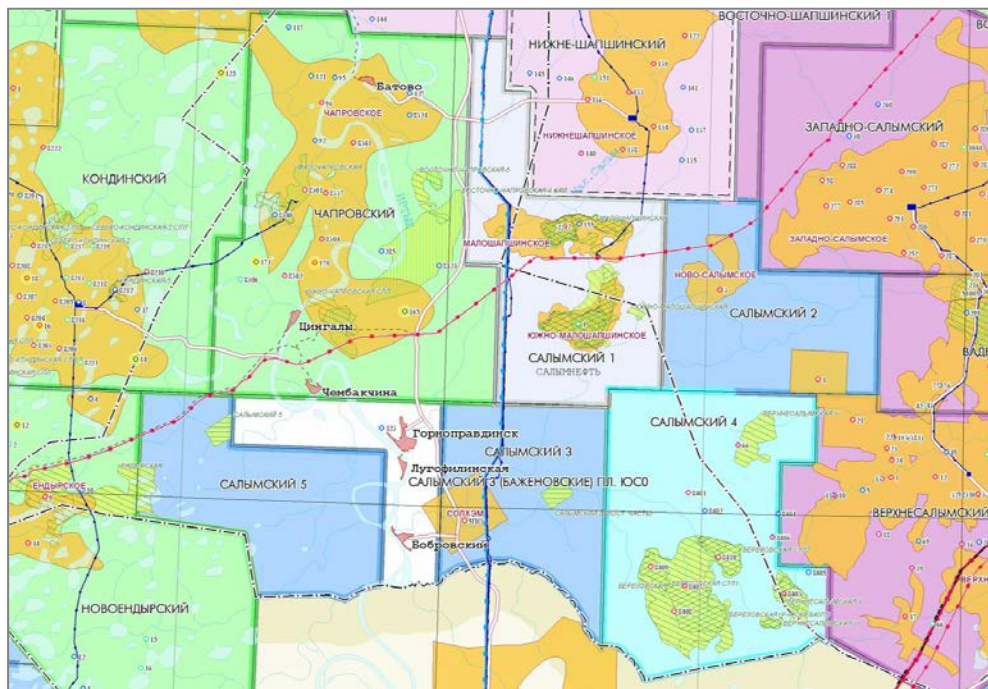
Размеры: Для настенного варианта – 4 листа размером 74x172 см

Альбомный вариант – 38 листов формата А3 – по требованию

Слой информации:

- ◆ административные границы;
- ◆ населенные пункты;
- ◆ гидросеть;
- ◆ особо охраняемые территории;
- ◆ железные дороги;
- ◆ автомобильные дороги;
- ◆ высоковольтные линии;
- ◆ нефтепроводы (магистральные, межпромысловые), газопроводы;
- ◆ нефтеперекачивающие станции;
- ◆ компрессорные станции;
- ◆ объекты сбора и подготовки нефти;
- ◆ скважины с разделением по продуктивности, в том числе скважины, пробуренные по Территориальной программе ГРП;
- ◆ месторождения по состоянию на 01.01.2022 г.;
- ◆ месторождения, открытые в 2022 г.;
- ◆ перспективные ловушки;
- ◆ участки с лицензиями на разведку и добычу с разделением по компаниям-недропользователям;
- ◆ участки с лицензиями на геологическое изучение с разделением по компаниям-недропользователям;
- ◆ программа лицензирования недр.

Фрагмент карты:



Карта лицензирования недр территории Ханты-Мансийского автономного округа–Югры

Масштаб 1: 1 000 000

Год издания – 2023 г.

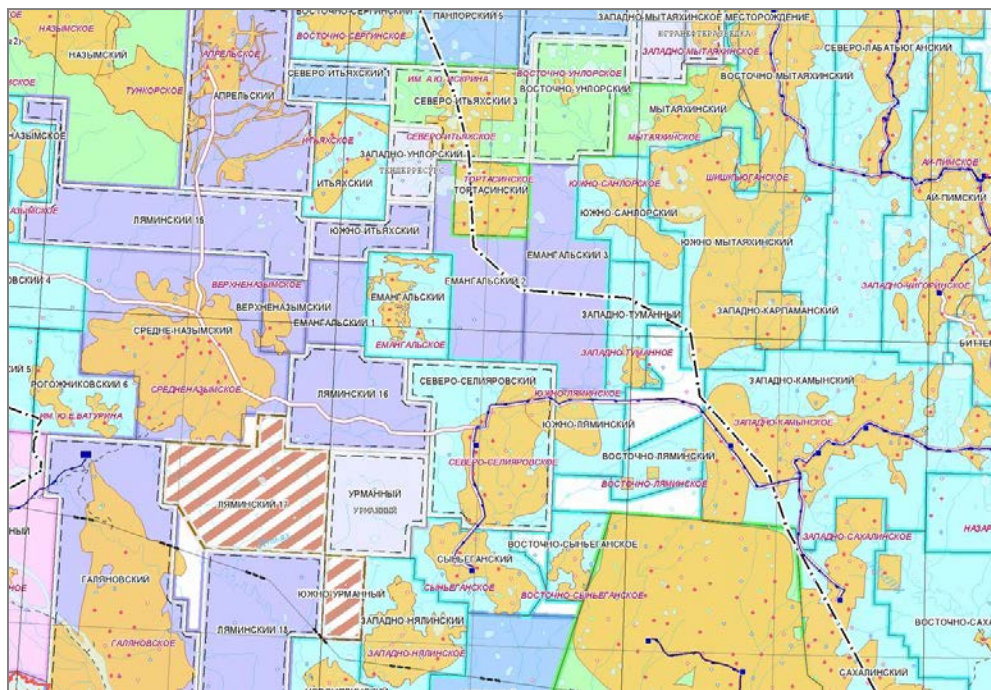
Материалы по состоянию на 01.04.2023 г.

Редакторы: Копытов А.Г., Рыльчикова С.Л.

Стоимость: 13 000р. за карту

Размеры: 145x90 см

Фрагмент карты:



Слои информации:

- ◆ административные границы;
- ◆ населенные пункты;
- ◆ гидросеть;
- ◆ особо охраняемые территории;
- ◆ железные дороги;
- ◆ автомобильные дороги;
- ◆ высоковольтные линии;
- ◆ нефтепроводы (магистральные, межпромысловые), газопроводы;
- ◆ нефтеперекачивающие станции;
- ◆ компрессорные станции;
- ◆ объекты сбора и подготовки нефти;
- ◆ поисково-разведочные скважины;
- ◆ месторождения по состоянию на 01.01.2022 г.;
- ◆ месторождения, открытые в 2022 г.;
- ◆ лицензии на разведку и добычу и лицензии на геологическое изучение с указанием предприятия-недропользователя;
- ◆ программа лицензирования недр.

Карта природопользования и производственной инфраструктуры территории Ханты-Мансийского автономного округа–Югры

Масштаб 1: 500 000

Год издания – 2022 г.

Материалы по состоянию на 01.10.2022 г.

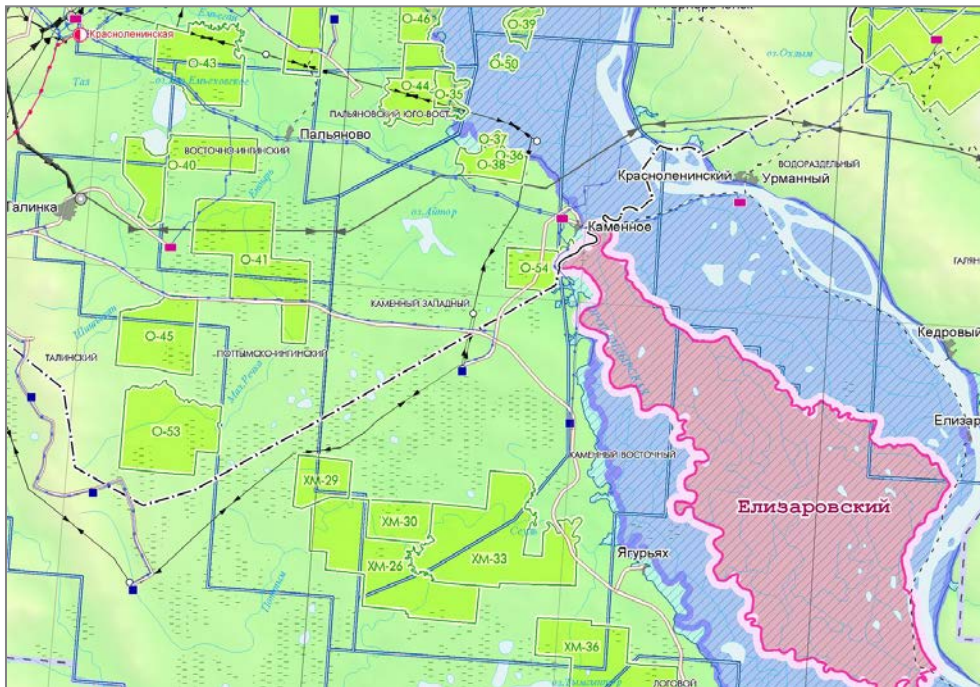
Объекты инфраструктуры на 01.01.2022 г.

Редактор: Алешин С.А.

Стоимость: 20 000р. за карту

Размеры: 4 листа размером 74x172 см

Фрагмент карты:



Слои информации:

- ◆ административные границы;
- ◆ населенные пункты;
- ◆ гидрография;
- ◆ рельеф дневной поверхности;
- ◆ железные дороги;
- ◆ автомобильные дороги;
- ◆ затопляемая пойма рек Обь и Иртыш;
- ◆ болота;
- ◆ водно-болотные угодья;
- ◆ особо охраняемые территории (заповедники, заказники, памятники природы, природные парки);
- ◆ территории традиционного природопользования;
- ◆ лицензионные участки на разведку и добычу;
- ◆ нефтепроводы (магистральные, межпромысловые), продуктопроводы, газопроводы;
- ◆ нефтеперекачивающие станции;
- ◆ компрессорные станции;
- ◆ объекты сбора и подготовки нефти;
- ◆ высоковольтные линии и подстанции;
- ◆ НПЗ, ГПЗ, объекты газопереработки и газохимии.
- ◆

Карта природопользования Ханты-Мансийского автономного округа–Югры

Масштаб 1: 1 000 000

Год издания – 2022 г.

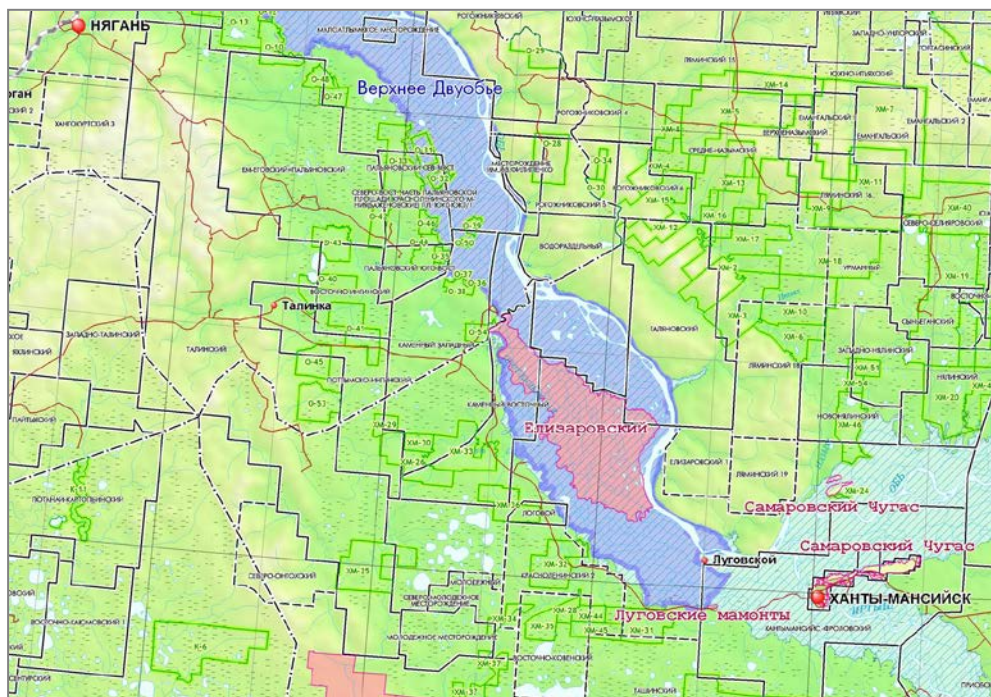
Материалы по состоянию на 01.10.2022 г.

Редактор: Алешин С.А.

Стоимость: 10 000р. за карту

Размеры: 145x90 см

Фрагмент карты:



Слои информации:

- ◆ административные границы;
- ◆ населенные пункты;
- ◆ гидрография;
- ◆ рельеф дневной поверхности;
- ◆ железные дороги;
- ◆ автомобильные дороги с твердым покрытием;
- ◆ затопляемая пойма рек Обь и Иртыш;
- ◆ болота;
- ◆ водно-болотные угодья;
- ◆ особо охраняемые территории (заповедники, заказники, памятники природы, природные парки);
- ◆ территории традиционного природопользования;
- ◆ лицензии на разведку, добычу и геологическое изучение.

Карта производственной инфраструктуры Ханты-Мансийского автономного округа–Югры

Масштаб 1: 1 000 000

Год издания – 2022 г.

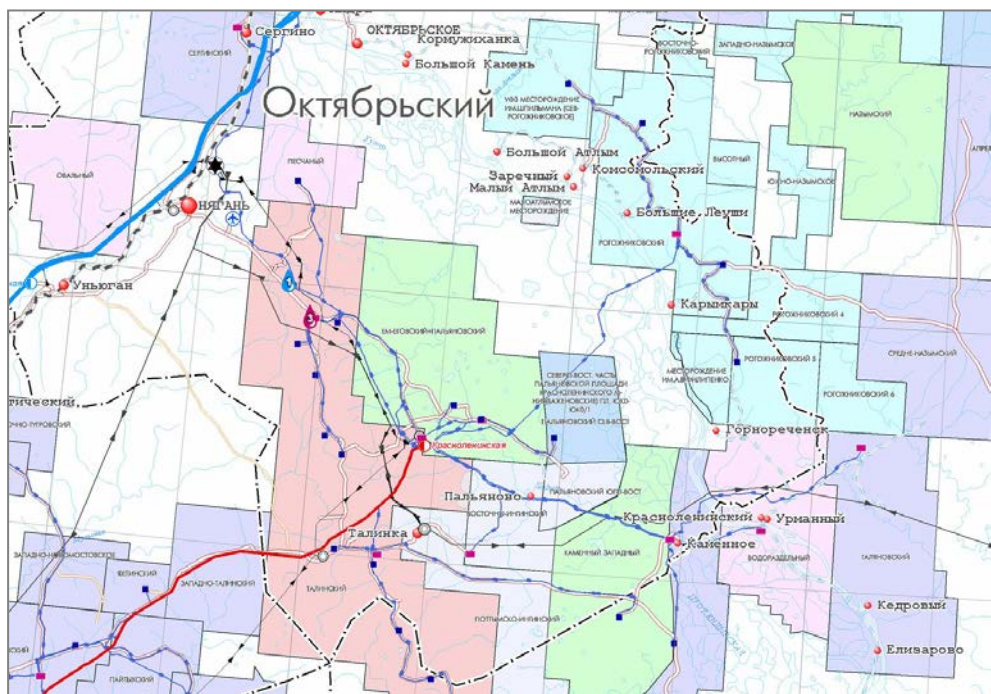
Материалы по состоянию на 01.10.2022 г.

Редактор: Алешин С.А.

Стоимость: 10 000р. за карту

Размеры: 145x90 см

Фрагмент карты:



Слои информации:

- ◆ административные границы;
- ◆ населенные пункты;
- ◆ гидросеть;
- ◆ речные порты;
- ◆ аэропорты;
- ◆ лицензионные участки на разведку и добычу с разделением их по компаниям-недропользователям (на 01.10.2022г.);
- ◆ железные дороги;
- ◆ автомобильные дороги;
- ◆ высоковольтные линии, подстанции;
- ◆ ГРЭС, ГТЭС на природном газе;
- ◆ нефтепроводы (магистральные, межпромысловые);
- ◆ магистральные газопроводы;
- ◆ продуктопроводы;
- ◆ конденсатопроводы;
- ◆ нефтеперекачивающие станции;
- ◆ компрессорные станции;
- ◆ объекты сбора и подготовки нефти;
- ◆ НПЗ, ГПЗ, объекты газопереработки и газохимии.

Структурная карта по кровле доюрских отложений (отражающий горизонт А)

Масштаб 1: 500 000

Год издания – 2022 г.

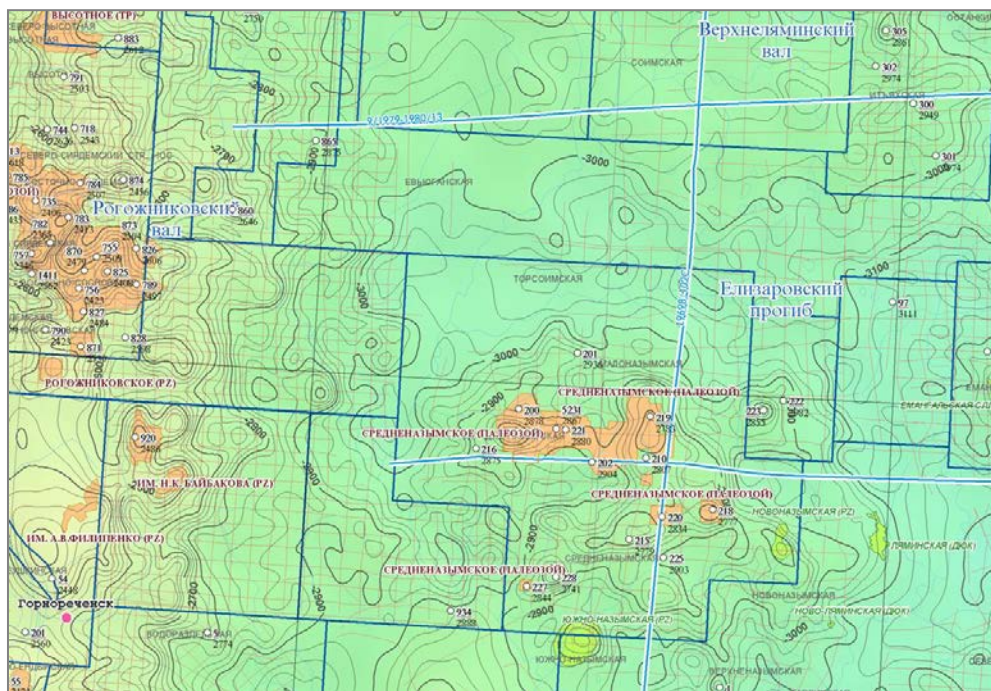
Материалы по состоянию на 01.12.2022 г.

Редактор: Захарова Л.М.

Стоимость: 17 000р. за карту

Размеры: 4 листа размером 74x172 см

Фрагмент карты:



Слои информации:

- ◆ граница ХМАО–Югры;
- ◆ населенные пункты;
- ◆ гидросеть;
- ◆ лицензионные участки на разведку и добычу;
- ◆ названия тектонических элементов I и II порядков;
- ◆ структурная карта по кровле доюрских отложений;
- ◆ линия выхода доюрских отложений на поверхность;
- ◆ скважины, вскрывшие доюрские отложения;
- ◆ ловушки и залежи УВ коры выветривания и ДЮК;
- ◆ региональные сейсмопрофили;
- ◆ линии сейсмопрофилей, участвующих в построении;
- ◆ сейсмопартии 3D, участвующие в построении;
- ◆ названия геологических структур, выделенных по горизонту Б.

Структурная карта по кровле доюрских отложений (отражающий горизонт А)

Масштаб 1: 1 000 000

Год издания – 2022 г.

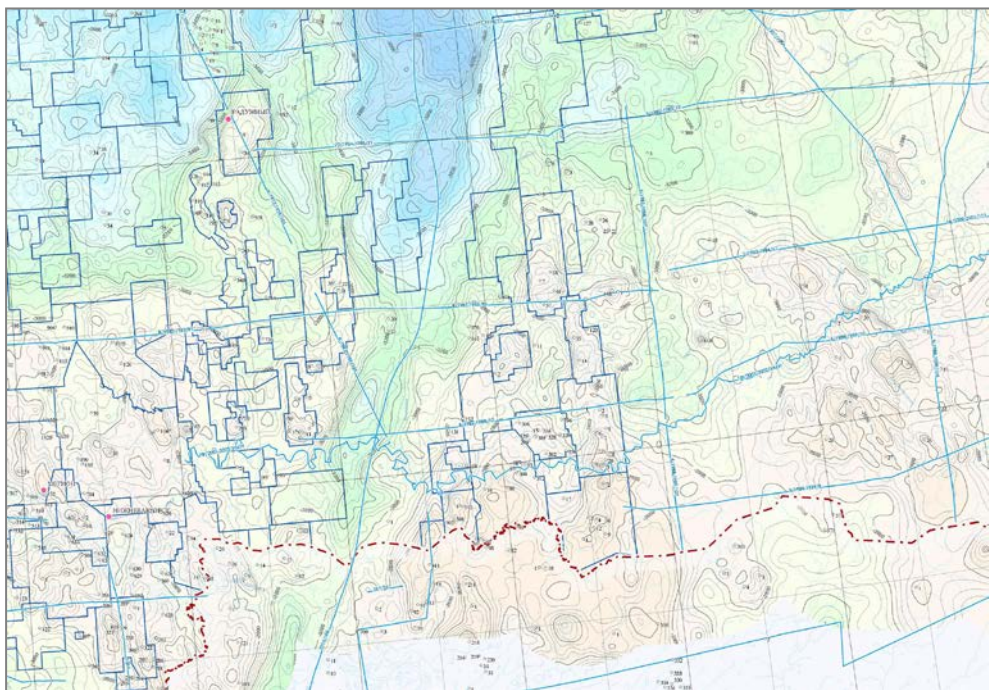
Материалы по состоянию на 01.12.2022 г.

Редактор: Захарова Л.М.

Стоимость: 10 000р. за карту

Размеры: 145x90 см

Фрагмент карты:



Слои информации:

- ◆ граница ХМАО–Югры;
- ◆ населенные пункты;
- ◆ гидросеть;
- ◆ региональные сейсмопрофили;
- ◆ лицензии на разведку и добычу;
- ◆ структурная карта по кровле доюрских отложений;
- ◆ линия выхода доюрских отложений на поверхность;
- ◆ скважины, вскрывшие доюрские отложения.

Структурная карта по подошве баженовской свиты и ее возрастных аналогов (отражающий горизонт Б)

Масштаб 1: 500 000

Год издания – 2022 г.

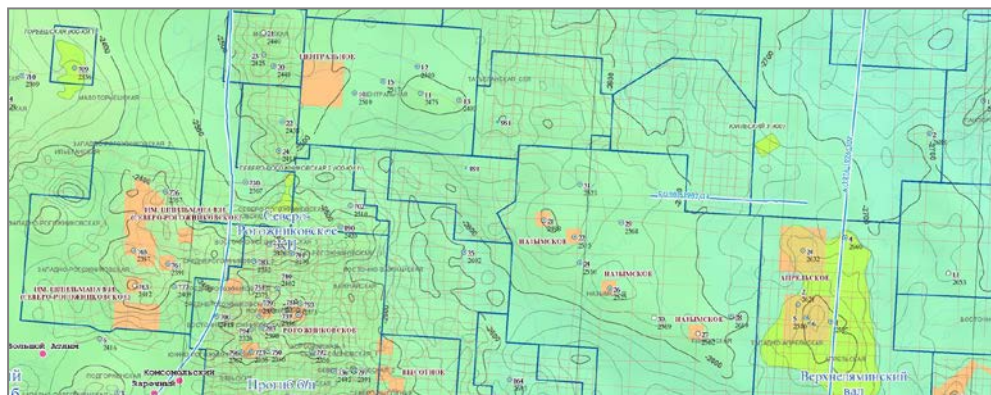
Материалы по состоянию на 01.12.2022 г.

Редактор: Захарова Л.М.

Стоимость: 17 000р. за карту в одном из вариантов;
20 000р. за оба варианта

Размеры: 4 листа размером 74x172 см

Фрагмент карты:



Слои информации:

- ◆ границы ХМАО–Югры;
- ◆ гидросеть;
- ◆ населенные пункты;
- ◆ участки на разведку и добычу;
- ◆ названия тектонических элементов I и II порядков;
- ◆ региональные сейсмопрофили;
- ◆ линии сейсмопрофилей, участвующих в построении структурной карты;
- ◆ сейсмопартии 3D, участвующие в построении;
- ◆ линия выхода доюрских отложений на поверхность;
- ◆ скважины, вскрывшие доюрские отложения;
- ◆ структурная карта по подошве баженовской свиты;
- ◆ граница распространения баженовской свиты и её возрастных аналогов;
- ◆ районы развития разрезов аномальной баженовской свиты;
- ◆ скважины, участвующие в построении карты;
- ◆ ловушки и залежи УВ:
 - 1 вариант:** ачимовского и неомского НГК (пласты группы Б);
 - 2 вариант:** баженовско-абалакского и васюганского НГК;
- ◆ названия геологических структур, выделенных по горизонту Б.

Структурная карта по подошве баженовской свиты и ее возрастных аналогов (отражающий горизонт Б)

Масштаб 1: 1 000 000

Год издания – 2022 г.

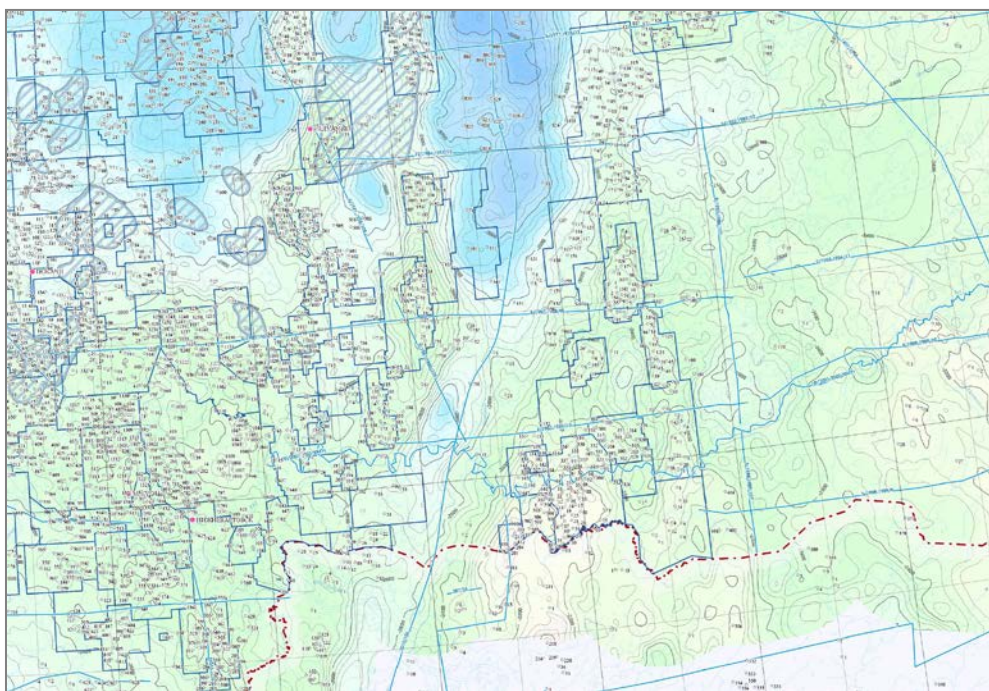
Материалы по состоянию на 01.12.2022 г.

Редактор: Захарова Л.М.

Стоимость: 10 000р. за карту

Размеры: 145x90 см

Фрагмент карты:



Слои информации:

- ◆ границы ХМАО;
- ◆ населенные пункты;
- ◆ гидросеть;
- ◆ региональные сейсмопрофили;
- ◆ лицензии на разведку и добычу;
- ◆ линия выхода доюрских отложений на поверхность;
- ◆ структурная карта по подошве баженовской свиты;
- ◆ граница распространения баженовской свиты и ее возрастных аналогов;
- ◆ районы развития разрезов аномальной баженовской свиты;
- ◆ скважины, участвующие в построении.

Структурная карта по кровле нижнеалымской подсветы и ее возрастных аналогов (отражающий горизонт М)

Масштаб 1: 500 000

Год издания – 2022 г.

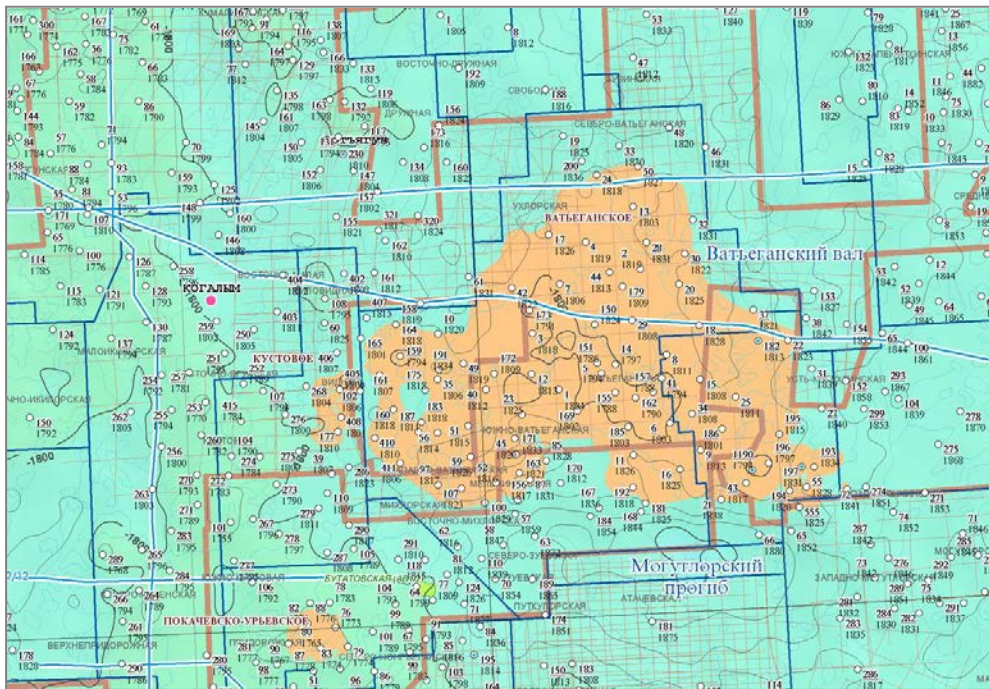
Материалы по состоянию на 01.12.2022 г.

Редактор: Захарова Л.М.

Стоимость: 17 000р. за карту

Размеры: 4 листа размером 74x172 см

Фрагмент карты:



Слои информации:

- ◆ границы ХМАО–Югры;
- ◆ гидросеть;
- ◆ населенные пункты;
- ◆ лицензионные участки на разведку и добычу;
- ◆ названия тектонических элементов I и II порядков;
- ◆ региональные сейсмопрофили;
- ◆ линии сейсмопрофилей, участвующих в построении структурной карты;
- ◆ сеймопартии 3D, участвующие в построении;
- ◆ линия выхода доюрских отложений на поверхность;
- ◆ скважины, вскрывшие доюрские отложения;
- ◆ структурная карта по кровле нижнеалымской подсветы;
- ◆ скважины, участвующие в построении структурной карты;
- ◆ ловушки и залежи УВ неокомского НГК (пласты группы А);
- ◆ названия геологических структур, выделенных по горизонту Б.

Структурная карта по кровле нижнеалымской подсветы и ее возрастных аналогов (отражающий горизонт М)

Масштаб 1: 1 000 000

Год издания – 2022 г.

Материалы по состоянию на 01.12.2022 г.

Редактор: Захарова Л.М.

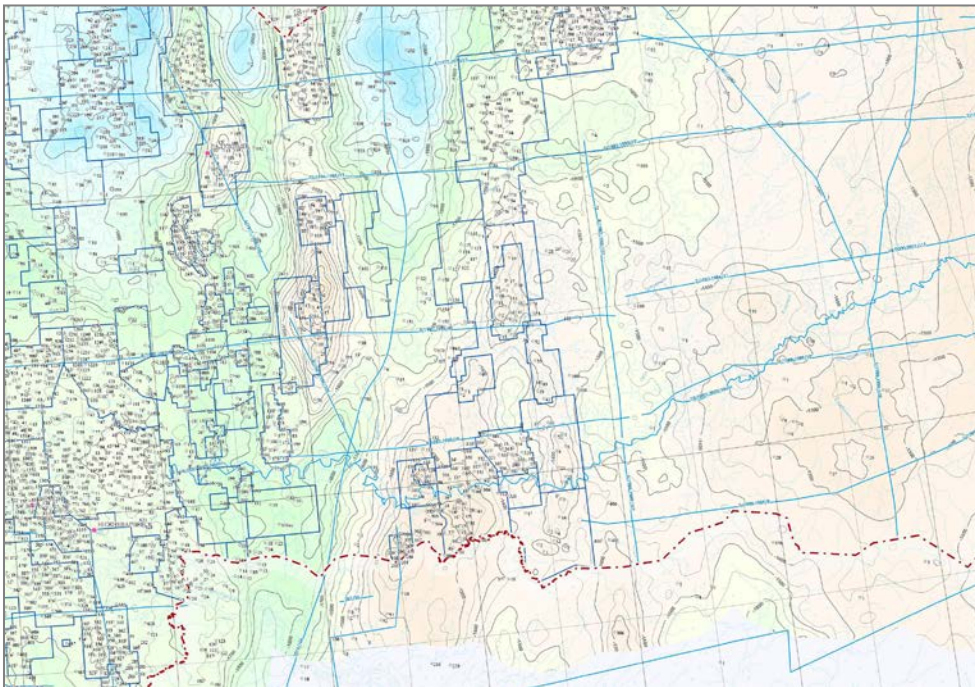
Стоимость: 10 000р. за карту

Размеры: 145x90 см

Слои информации:

- ◆ границы ХМАО–Югры;
- ◆ населенные пункты;
- ◆ гидросеть;
- ◆ региональные сейсмопрофили;
- ◆ лицензионные участки на разведку и добычу;
- ◆ линия выхода доюрских отложений на поверхность;
- ◆ структурная карта по кровле нижнеалымской подсветы;
- ◆ скважины, участвующие в построении.

Фрагмент карты:



Структурная карта по подошве кузнецовской свиты (отражающий горизонт Г)

Масштаб 1: 500 000

Год издания – 2022 г.

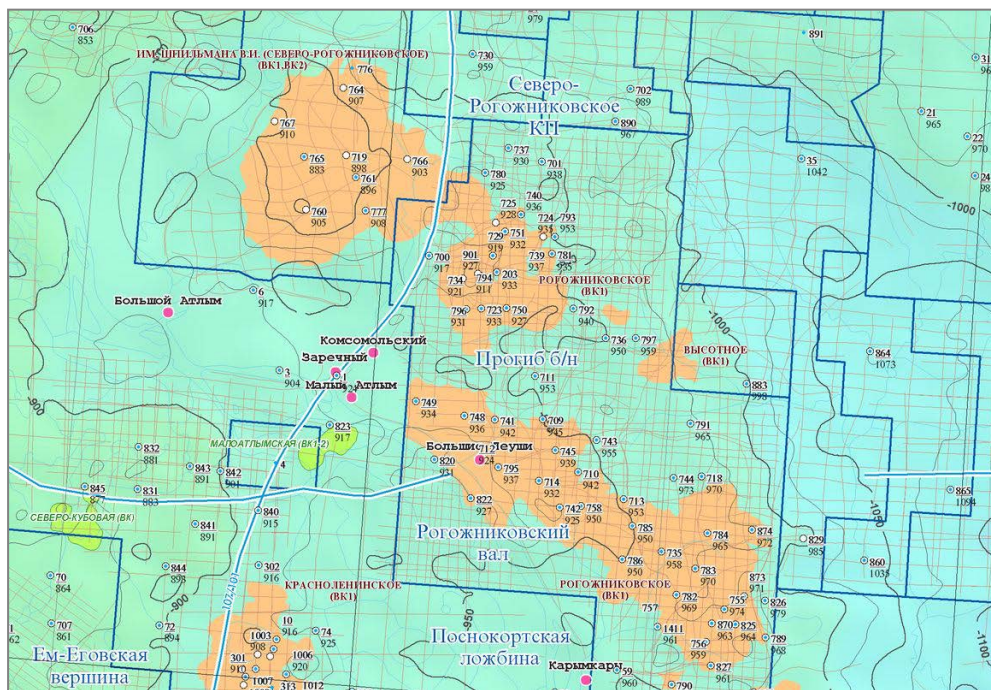
Материалы по состоянию на 01.12.2022 г.

Редактор: Захарова Л.М.

Стоимость: 17 000р. за карту

Размеры: 4 листа размером 74x172 см

Фрагмент карты:



Слои информации:

- ◆ границы ХМАО–Югры;
- ◆ гидросеть;
- ◆ населенные пункты;
- ◆ лицензионные участки на разведку и добычу;
- ◆ названия тектонических элементов I и II порядков;
- ◆ региональные сейсмопрофили;
- ◆ линии сейсмопрофилей, участвующих в построении структурной карты;
- ◆ сеймопартии 3D, участвующие в построении;
- ◆ линия выхода доюрских отложений на поверхность;
- ◆ скважины, вскрывшие доюрские отложения;
- ◆ структурная карта по подошве кузнецовской свиты;
- ◆ скважины, участвующие в построении карты;
- ◆ залежи сеноман-неокомского и аптского НГК;
- ◆ ловушки аптского НГК.

Структурная карта по подошве кузнецовской свиты (отражающий горизонт Г)

Масштаб 1: 1 000 000

Год издания – 2022 г.

Материалы по состоянию на 01.12.2022 г.

Редактор: Захарова Л.М.

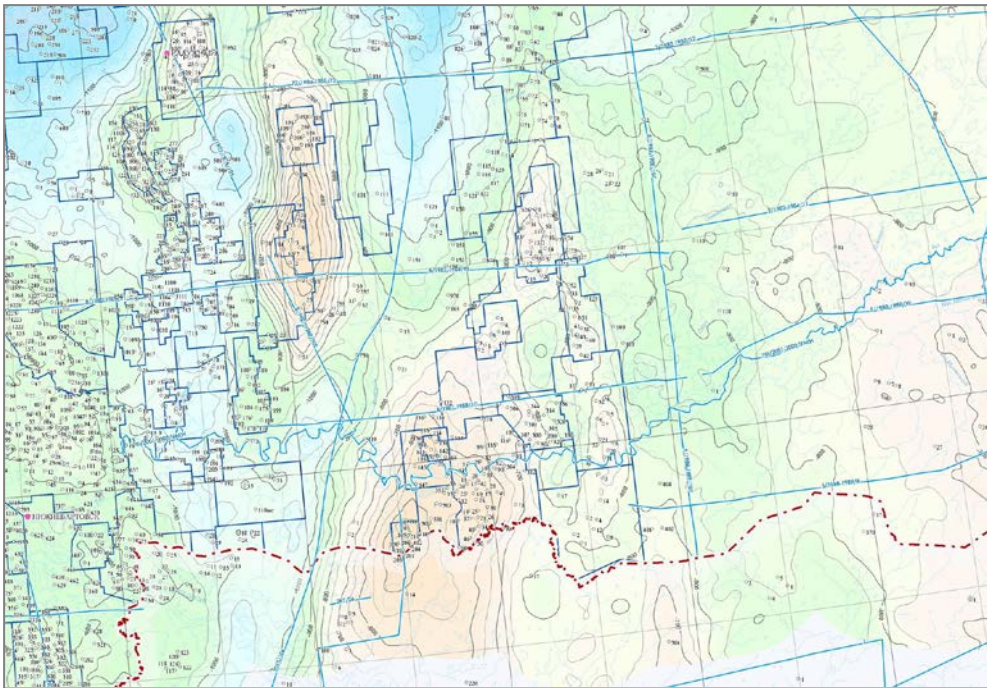
Стоимость: 10 000р. за карту

Размеры: 145x90 см

Слои информации:

- ◆ границы ХМАО–Югры;
- ◆ населенные пункты;
- ◆ гидросеть;
- ◆ региональные сейсмопрофили;
- ◆ лицензионные участки на разведку и добычу;
- ◆ линия выхода доюрских отложений на поверхность;
- ◆ структурная карта по подошве кузнецовской свиты;
- ◆ скважины, участвующие в построении.

Фрагмент карты:



Структурная карта по кровле тюменской свиты (отражающий горизонт Т)

Масштаб 1: 500 000

Год издания – 2022 г.

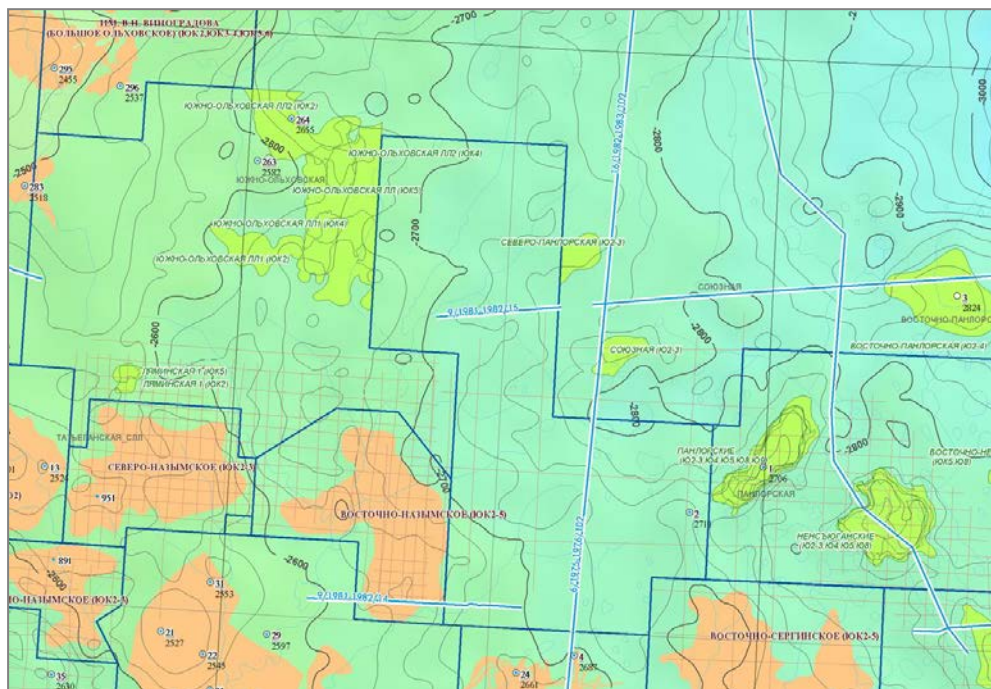
Материалы по состоянию на 01.12.2022 г.

Редактор: Захарова Л.М.

Стоимость: 17 000р. за карту

Размеры: 4 листа размером 74x172 см

Фрагмент карты:



Слои информации:

- ◆ границы ХМАО–Югры;
- ◆ гидросеть;
- ◆ населенные пункты;
- ◆ лицензионные участки на разведку и добычу;
- ◆ названия тектонических элементов I и II порядков;
- ◆ региональные сейсмопрофили;
- ◆ линии сейсмопрофилей, участвующих в построении структурной карты;
- ◆ сеймопартии 3D, участвующие в построении;
- ◆ линия выхода доюрских отложений на поверхность;
- ◆ скважины, вскрывшие доюрские отложения;
- ◆ граница распространения тюменской свиты;
- ◆ структурная карта по кровле тюменской свиты;
- ◆ скважины, участвующие в построении карты;
- ◆ ловушки и залежи среднеюрского НГК;
- ◆ названия геологических структур, выделенных по горизонту Б.

Структурная карта по кровле тюменской свиты (отражающий горизонт Т)

Масштаб 1: 1 000 000

Год издания – 2022 г.

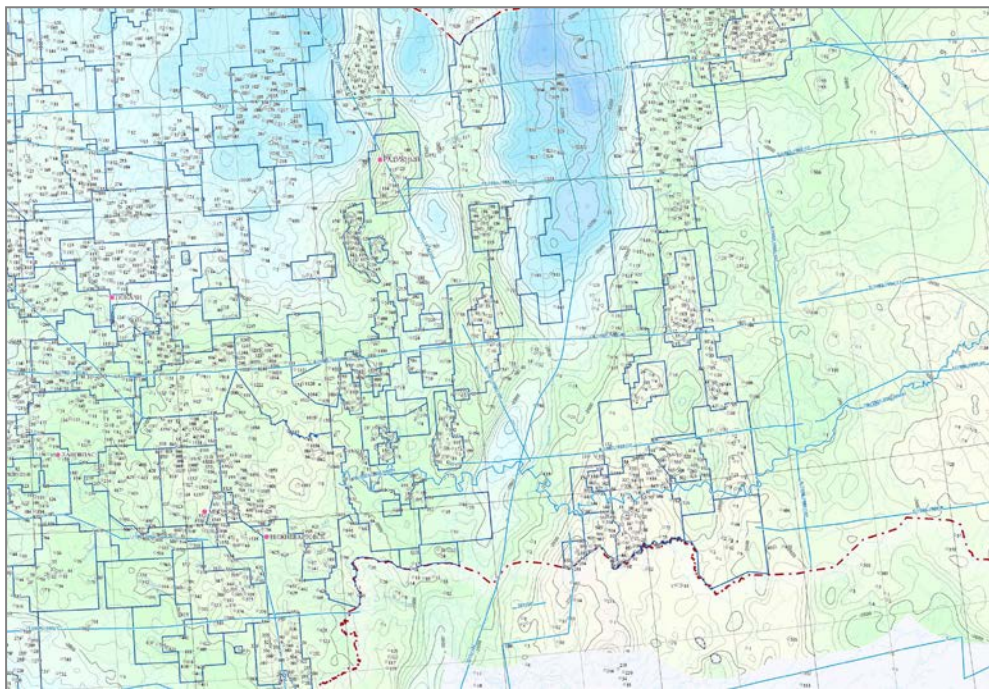
Материалы по состоянию на 01.12.2022 г.

Редактор: Захарова Л.М.

Стоимость: 10 000р. за карту

Размеры: 145x90 см

Фрагмент карты:



Слои информации:

- ◆ границы ХМАО–Югры;
- ◆ населенные пункты;
- ◆ гидросеть;
- ◆ региональные сейсмопрофили;
- ◆ лицензионные участки на разведку и добычу;
- ◆ линия выхода доюрских отложений на поверхность;
- ◆ граница распространения тюменской свиты;
- ◆ структурная карта по кровле тюменской свиты;
- ◆ скважины, участвующие в построении.

Карта сейсмической изученности территории Ханты-Мансийского автономного округа–Югры

Масштаб 1: 1 000 000

Год издания – 2022 г.

Материалы по состоянию на 01.12.2022 г.

Редактор: Захарова Л.М.

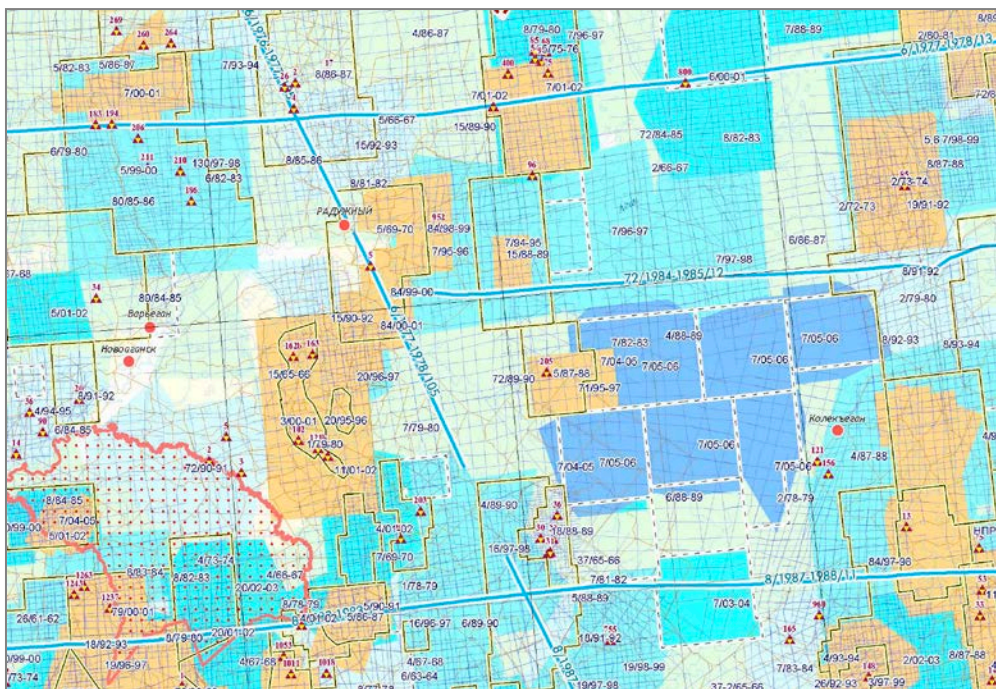
Стоимость: 9 000р. за карту

Размеры: 145x90 см

Слои информации:

- ◆ административные границы;
- ◆ населенные пункты;
- ◆ гидросеть;
- ◆ особо охраняемые территории;
- ◆ участки РФН;
- ◆ скважины с ВСП;
- ◆ региональные сейсмопрофили;
- ◆ профили сейсмопартий;
- ◆ сеймопартии МОВ;
- ◆ сейсмопартии 2D с классификацией по годам;
- ◆ сейсмопартии 3D.

Фрагмент карты:



Карта буровой изученности территории Ханты-Мансийского автономного округа - Югры

Масштаб 1: 1 000 000

Год издания – 2022 г.

Материалы по состоянию на 01.12.2022 г.

Редактор: Захарова Л.М.

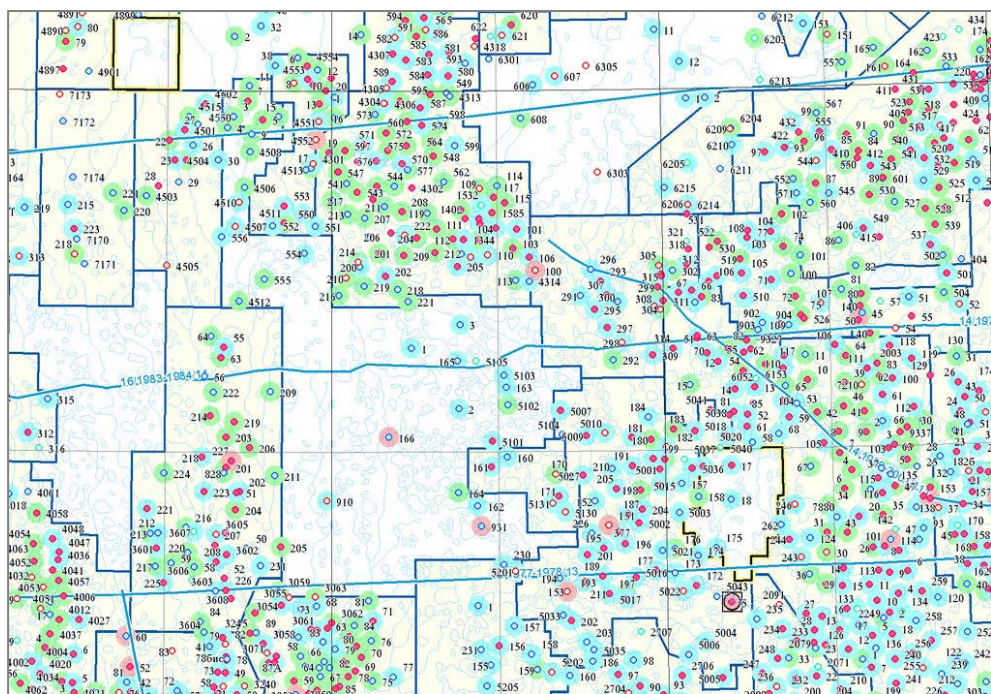
Стоимость: 9 000р. за карту

Размеры: 145x90 см

Слои информации:

- ◆ граница ХМАО–Югры;
- ◆ населенные пункты;
- ◆ гидросеть;
- ◆ особо охраняемые территории;
- ◆ лицензии на разведку и добычу;
- ◆ лицензии на геологическое изучение;
- ◆ региональные сейсмопрофили;
- ◆ пробуренные скважины:
 - продуктивные;
 - малодебитные;
 - непродуктивные;
 - неопробованные или с неизвестным результатом;
 - вскрывшие неокомский НГК;
 - вскрывшие среднеюрский НГК;
 - вскрывшие доюрский НГК.
- ◆ опорные и параметрические скважины.

Фрагмент карты:



Карта буровой и сейсмической изученности в пределах Ханты-Мансийского автономного округа–Югры

Масштаб 1: 500 000

Год издания – 2022 г.

Материалы по состоянию на 01.12. 2022 г.

Редакторы: Захарова Л.М.

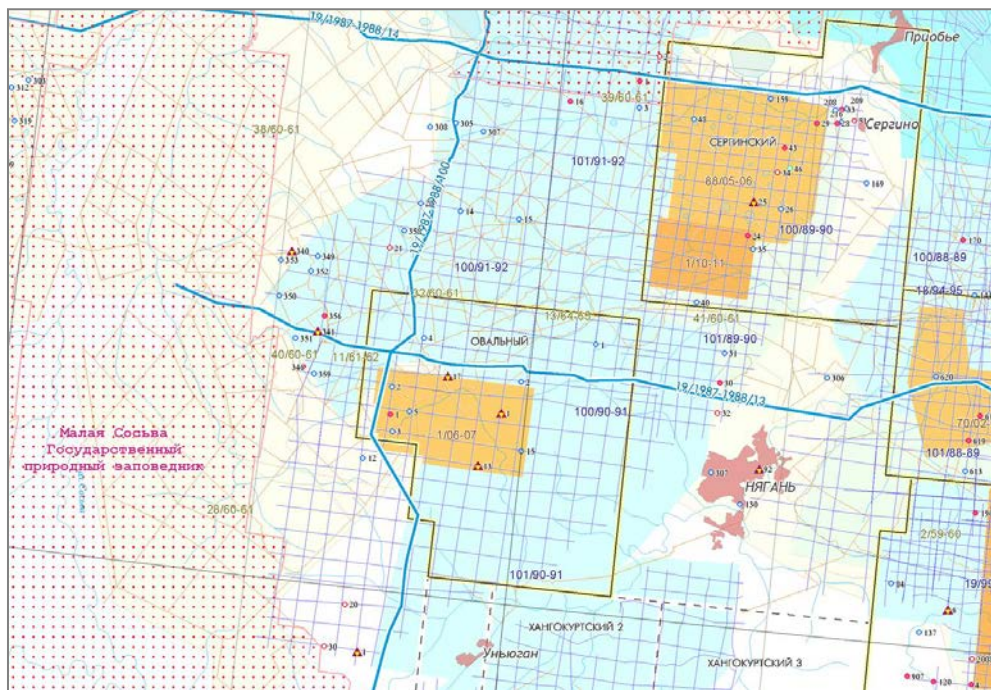
Стоимость: 17 000р. за карту

Размеры: 4 листа размером 74x172 см

Слои информации:

- ◆ административные границы;
- ◆ населенные пункты;
- ◆ гидросеть;
- ◆ особо охраняемые территории;
- ◆ участки РФН;
- ◆ скважины с разделением по продуктивности;
- ◆ скважины с ВСП;
- ◆ опорные и параметрические скважины;
- ◆ региональные сейсмопрофили;
- ◆ профили сейсмопартий;
- ◆ сейсмопартии МОВ;
- ◆ сейсмопартии 2D с классификацией по годам;
- ◆ сейсмопартии 3D.

Фрагмент карты:



Тектоническая карта Западно-Сибирской плиты

Масштаб 1: 1 500 000

Год издания – 1999 г.

Материалы по состоянию на 01.01.1999г.

Редакторы: Шпильман В.И., Змановский Н.И., Подсосова Л.Л.

Стоимость: 6 000р. за карту

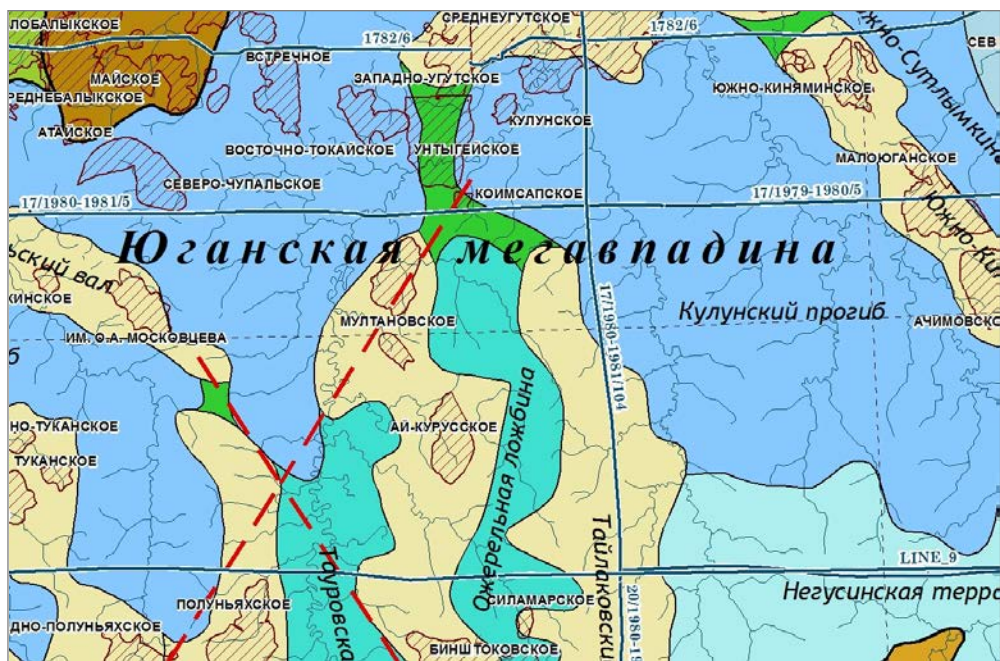
Размер карты: 125x180 см

Количество листов: 2

Слои информации:

- ◆ граница ХМАО–Югры;
- ◆ населенные пункты;
- ◆ гидросеть;
- ◆ тектоническое строение мезо-кайнозойского чехла

Фрагмент карты:



Тектоническая карта центральной части Западно-Сибирской плиты

Масштаб 1: 500 000

Год издания – 1999 г.

Материалы по состоянию на 01.01.1999г.

Редакторы: Шпильман В.И., Змановский Н.И., Подсосова Л.Л.

Стоимость: 9 000р. за карту

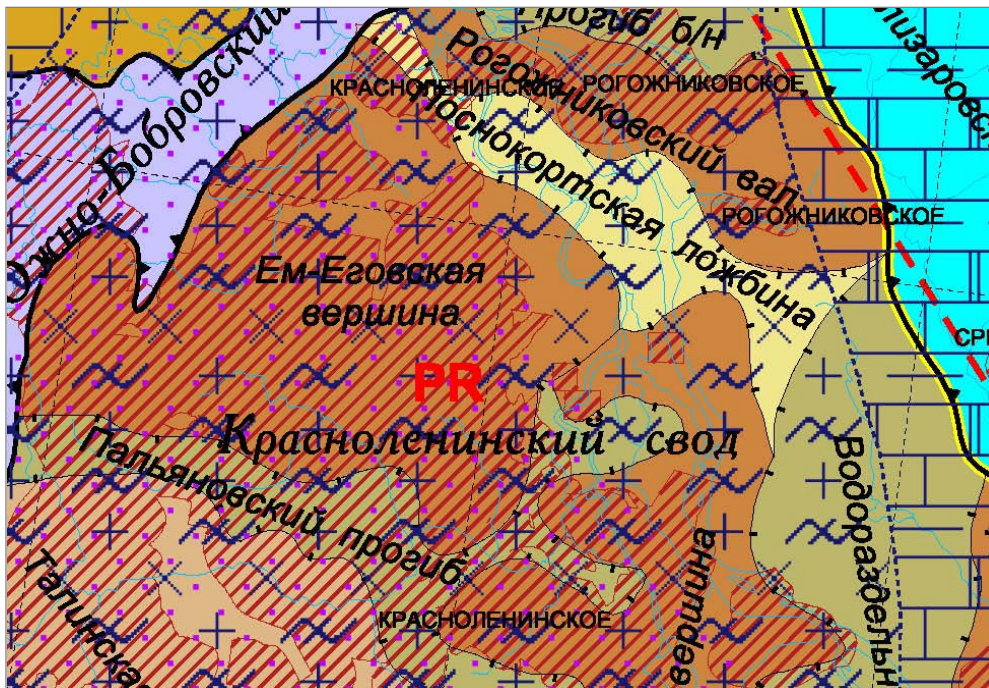
Размер карты: 296x176 см

Количество листов: 4

Слои информации:

- ◆ граница ХМАО–Югры;
- ◆ населенные пункты;
- ◆ гидросеть;
- ◆ тектоническое строение мезо-кайнозойского чехла;
- ◆ вещественный состав пермо-триасового промежуточного структурного этажа;
- ◆ вещественный состав протерозой-палеозойского фундамента.

Фрагмент карты:



Карта строения недр Ханты-Мансийского автономного округа–Югры

Масштаб 1: 200 000

Год издания – 2014 г.

Материалы по состоянию на 01.12.2013 г.

Редакторы: Шпильман А.В., Волков В.А.

Количество листов: 38+1(титульный лист)

Стоимость: 1 400р. за лист

Размер листа: 84x88 см

Фрагмент карты:



Слои информации

- ◆ месторождения по состоянию на 01.01.2013 г. с диаграммами, характеризующими структуру запасов;
- ◆ перспективные ловушки с ресурсами категории D₀ и C₃ с классификацией по НГК;
- ◆ отложения юры, залегающие на фундаменте: кровля баженовской свиты, абалакская свита, пласт Ю₂ тюменской свиты, пласт Ю₅, пласт Ю₇, радомская пачка, пласт Ю₁₀, тогурская пачка, пласт Ю₁₁, левинский горизонт, пласт Ю₁₂;
- ◆ границы выклинивания: кровли баженовской свиты, подошвы баженовской свиты, кровли тюменской свиты, пласта Ю₅, пласта Ю₇, кровли радомской пачки, пласта Ю₁₀, кровли тогурской пачки, пласта Ю₁₁, левинского горизонта, пласта Ю₁₂;
- ◆ граница зон аномального строения баженовской свиты;
- ◆ граница перехода тутлеймской свиты в даниловскую и мулымьинскую;
- ◆ граница перехода тутлеймской свиты в баженовскую;
- ◆ граница перехода абалакской свиты в васюганскую;
- ◆ граница перехода васюганской свиты в науанскую;
- ◆ граница перехода баженовской и георгиевской свит в марьяновскую;
- ◆ граница перехода баженовской, георгиевской и марьяновской свит в яновстановскую и сиговскую;
- ◆ граница опесчанивания покрышки над Ю₂;
- ◆ граница раскрытия алымской покрышки;
- ◆ границы распространения клиноформных резервуаров АС₇₋₉, АС₁₀₋₁₂, БС₁₋₅, БС₆₋₇, БС₈₋₉, БС₁₀, БС₁₁₋₁₃, БВ₄₋₅, БВ₆₋₇, БВ₈₋₉, БВ₁₀, БВ₁₁₋₁₄, БВ₁₅₋₁₆, БВ₁₇₋₁₈;
- ◆ границы примыкания покрышек резервуаров к кровле баженовской свиты (и её возрастных аналогов),
- ◆ границы глинизации шельфовых пластов,
- ◆ границы глинизации ачимовских отложений,
- ◆ границы раскрытия покрышек резервуаров;
- ◆ осевая линия наиболее глубокой части позднеюрско-раннемелового морского бассейна;
- ◆ линия выхода доюрских отложений на поверхность;
- ◆ поисково-разведочные скважины с разделением по продуктивности.

Карта строения нижнеюрских отложений территории Ханты-Мансийского автономного округа–Югры

Масштаб 1: 1 000 000

Год издания – 2022 г.

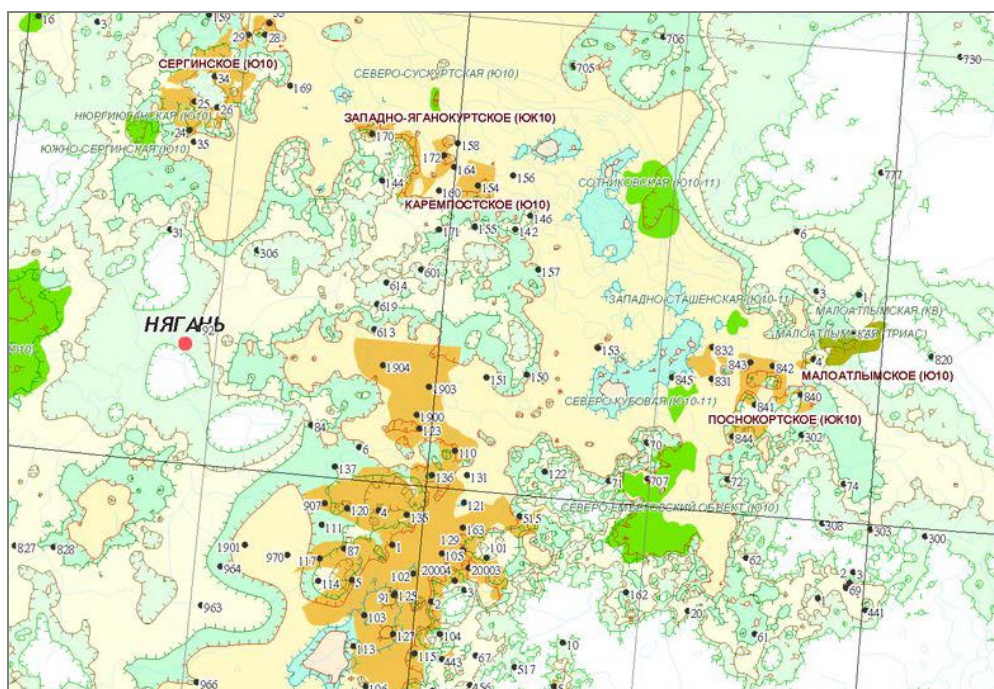
Материалы по состоянию на 01.12.2022 г.

Редактор: Захарова Л.М.

Стоимость: 15 000р. за карту

Размеры: 145x90 см

Фрагмент карты:



Слои информации:

- ◆ граница ХМАО - Югры;
- ◆ населенные пункты;
- ◆ гидросеть;
- ◆ скважины, вскрывшие кровлю радомской пачки;
- ◆ линия выхода доюрских отложений на поверхность;
- ◆ залежи УВ:
 - нижнеюрского НГК;
 - ДЮК и КВ.
- ◆ ловушки УВ:
 - нижнеюрского НГК;
 - юрского НГК (Приуральской НГО);
 - ДЮК и КВ.
- ◆ отложения юры, залегающие на фундаменте:
 - радомская пачка;
 - пласт Ю₁₀;
 - тогурская пачка;
 - пласт Ю₁₁;преимущественно предполагаемые:
 - левинский горизонт;
 - пласт Ю₁₂.
- ◆ границы выклинивания:
 - кровли радомской пачки;
 - пласта Ю₁₀;
 - кровли тогурской пачки;
 - пласта Ю₁₁;преимущественно предполагаемые:
 - левинского горизонта;
 - пласта Ю₁₂.

Карта строения среднеюрских отложений территории Ханты-Мансийского автономного округа–Югры

Масштаб 1: 1 000 000

Год издания – 2022 г.

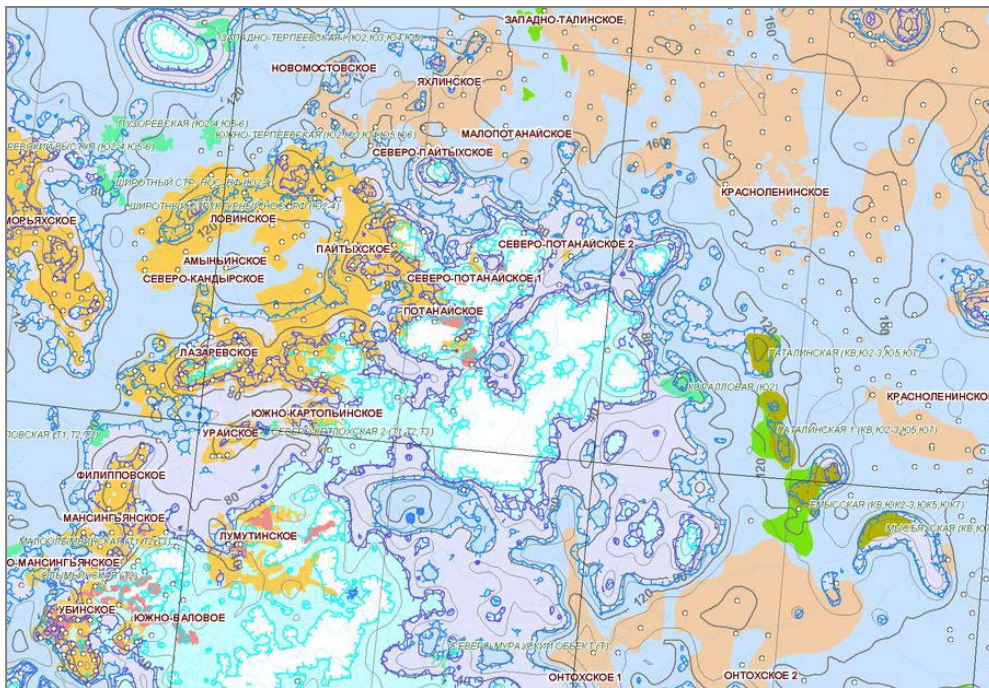
Материалы по состоянию на 01.12.2022 г.

Редакторы: Захарова Л.М.

Стоимость: 15 000р. за карту

Размеры: 145x90 см

Фрагмент карты:



Слои информации:

- ◆ граница ХМАО–Югры;
- ◆ населенные пункты;
- ◆ гидросеть;
- ◆ скважины, вскрывшие тюменскую свиту;
- ◆ изопакиты общих толщин среднеюрского НГК;
- ◆ линия выхода доюрских отложений на поверхность;
- ◆ залежи УВ:
 - среднеюрского НГК;
 - юрского НГК (Приуральской НГО);
 - ДЮК и КВ.
- ◆ ловушки УВ:
 - среднеюрского НГК;
 - юрского НГК (Приуральской НГО);
 - ДЮК и КВ.
- ◆ отложения юры, залегающие на фундаменте:
 - группа пластов Ю₂₋₄ тюменской свиты;
 - группа пластов Ю₅₋₆;
 - группа пластов Ю₇₋₉;
- ◆ граница выклинивания:
 - группы пластов Ю₂₋₄;
 - группы пластов Ю₅₋₆;
 - группы пластов Ю₇₋₉.

Карта строения верхнеюрских отложений территории Ханты-Мансийского автономного округа–Югры

Масштаб 1: 1 000 000

Год издания – 2022 г.

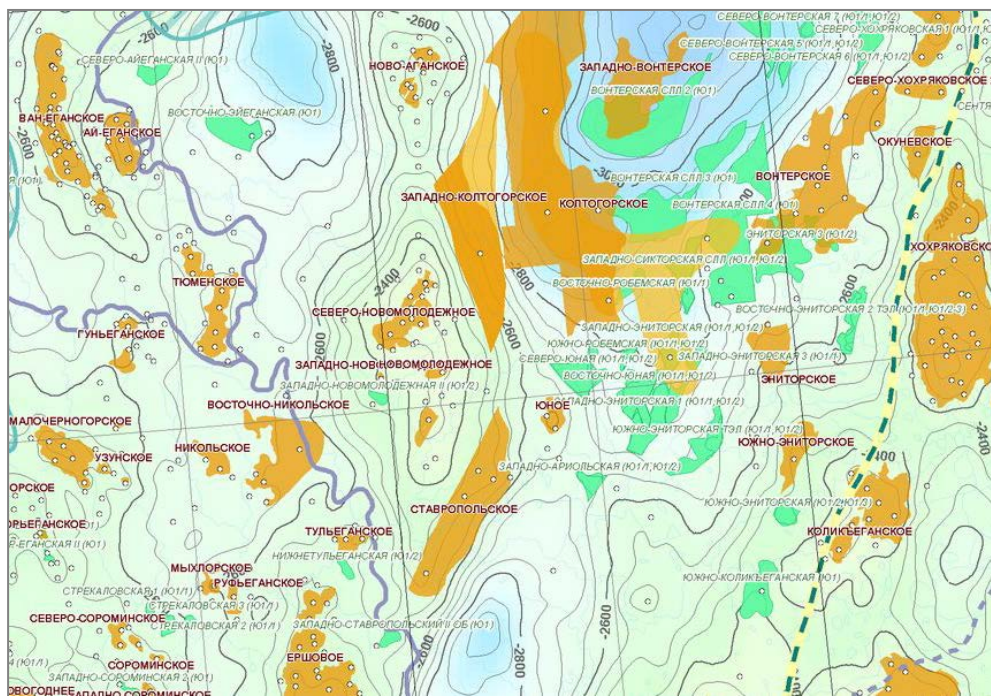
Материалы по состоянию на 01.12.2022 г.

Редактор: Захарова Л.М.

Стоимость: 15 000р. за карту

Размеры: 145x90 см

Фрагмент карты:



Слои информации:

- ◆ граница ХМАО–Югры;
- ◆ населенные пункты;
- ◆ гидросеть;
- ◆ изогипсы подошвы баженовской свиты;
- ◆ скважины, вскрывшие кровлю баженовской свиты;
- ◆ граница распространения подошвы баженовской свиты и её возрастных аналогов;
- ◆ граница выклинивания кровли баженовской свиты;
- ◆ зона аномального строения баженовской свиты;
- ◆ линия выхода доюрских отложений на поверхность;
- ◆ граница перехода тутлеймской свиты в даниловскую и мулымьинскую;
- ◆ граница перехода тутлеймской свиты в баженовскую;
- ◆ граница перехода абалакской свиты в васюганскую;
- ◆ граница перехода васюганской свиты в науанскую;
- ◆ граница опесчанивания покрывки над Ю₂;
- ◆ граница перехода баженовской и георгиевской свит в марьяновскую;
- ◆ граница перехода баженовской, георгиевской и марьяновской свит в яновстановскую и сиговскую;
- ◆ границы смены типов разреза;
- ◆ границы зон в пределах распространения одного типа разреза;
- ◆ залежи УВ:
 - баженовско-абалакского НГК;
 - васюганского НГК;
 - юрского НГК (Приуральской НГО);
 - ДЮК и КВ.
- ◆ ловушки УВ:
 - баженовско-абалакского НГК;
 - васюганского НГК;
 - юрского НГК (Приуральской НГО);
 - ДЮК и КВ.

Карта строения сеноман – неокомских отложений территории Ханты-Мансийского автономного округа–Югры

Масштаб 1: 1 000 000

Год издания – 2022 г.

Материалы по состоянию на 01.12.2022 г.

Редактор Захарова Л.М.

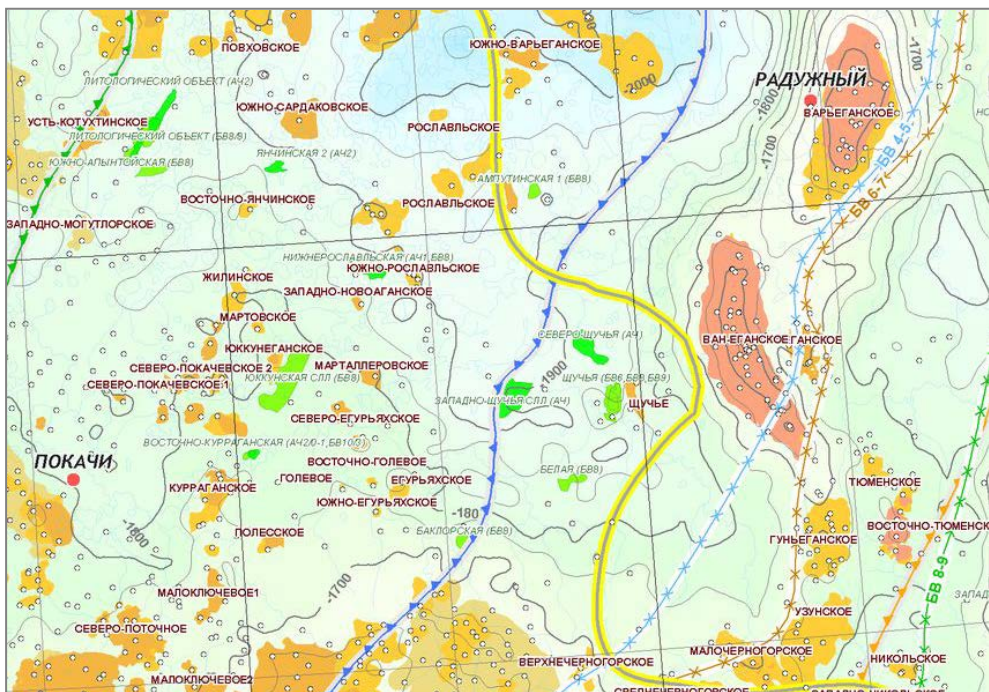
Стоимость: 15 000р. за карту

Размеры: 145x90 см

Слои информации:

- ◆ граница ХМАО–Югры;
- ◆ населенные пункты;
- ◆ гидросеть;
- ◆ скважины, вскрывшие кровлю баженовской свиты;
- ◆ изогипсы кровли нижеалымской подсвиты и её возрастных аналогов;
- ◆ осевая линия наиболее глубокой части позднеюрско-раннемелового морского бассейна;
- ◆ залежи УВ:
 - сеноман-неокомского НГПК;
 - неосложненного неокомского НГПК;
 - шельфовой части осложненного неокомского НГПК;
 - ачимовской части осложненного неокомского НГПК.
- ◆ ловушки УВ:
 - сеноман-неокомского НГПК;
 - неосложненного неокомского НГПК;
 - шельфовой части осложненного неокомского НГПК;
 - ачимовской части осложненного неокомского НГПК.
- ◆ граница раскрытия алымской покрывши;
- ◆ линия выхода доюрских отложений на поверхность;
- ◆ граница примыкания покрывши резервуара к кровле баженовской свиты: АС7-9, АС10-12, БС1-5, БС6-7, БС8-9, БС10, БС11-13, БВ4-5, БВ6-7, БВ8-9, БВ10, БВ11-14, БВ15-16, БВ17-18.
- ◆ граница раскрытия покрывши резервуара: АС7-9, АС10-12, БС1-5, БС6-7, БС8-9, БС10, БС11-13, БВ4-5, БВ6-7, БВ8-9, БВ10, БВ11-14, БВ15-16, БВ17-18.

Фрагмент карты:



Обзорная карта месторождений нефти и газа Ханты-Мансийского автономного округа – Югры

Масштаб 1: 1 000 000

Год издания – 2023 г.

Материалы по состоянию на 01.04.2023 г.

Редактор: Захарова Л.М.

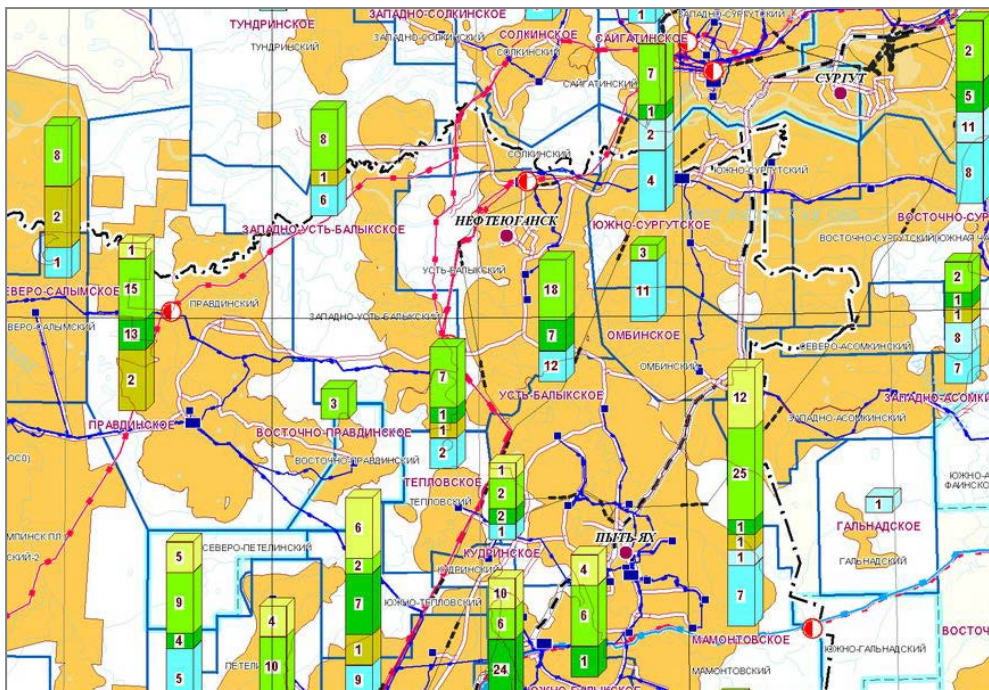
Стоимость: 6 000р. за карту

Размеры: 145x90 см

Слои информации:

- ◆ административные границы;
- ◆ населенные пункты;
- ◆ гидросеть;
- ◆ лицензионные участки (на разведку и добычу; на геологическое изучение);
- ◆ магистральные нефтепроводы и газопроводы;
- ◆ межпромысловые нефтепроводы;
- ◆ железные дороги;
- ◆ автомобильные дороги;
- ◆ высоковольтные линии;
- ◆ пункты сбора и подготовки нефти (ДНС, КСП, ЦПС, ЦТП);
- ◆ нефтеперекачивающие и компрессорные станции;
- ◆ месторождения с классификацией по типу (состояние на 01.01.2022 г.);
- ◆ месторождения, открытые в 2022 г;
- ◆ диаграммы, характеризующие структуру запасов месторождений УВ.

Фрагмент карты:



Атлас “Экология, природные ресурсы и социально-демографическое развитие ХМАО – Югры ”

Атлас подготовлен по материалам АУ «НАЦРН им. В.И. Шпильмана», администраций муниципальных образований ХМАО - Югры, Департамента экологии ХМАО – Югры, Департамента по недропользованию ХМАО - Югры, Управления Росреестр по ХМАО – Югре, ФГУП «Рослесинфорг «Запсиблеспроект», ГУ «Ханты - Мансийский ЦГМС». При составлении атласа использованы результаты дешифрирования космических снимков высокого разрешения.

Информация представлена в системном виде и характеризует хозяйственную деятельность человека, природные ресурсы, сложившуюся структуру землепользования и систему особо охраняемых природных территорий, действующую на момент разработки атласа.

Первый том атласа представлен на 125 страницах формата А 2. Том содержит 3 карты:

- «Карта кадастрового деления территории ХМАО-Югры» масштаба 1 : 2 500 000,
- «Карта расположения лесничеств ХМАО-Югры» масштаба 1 : 2 500 000,
- Карта «Землепользование. Экология. Мониторинг природной среды» масштаба 1:200 000 на 114 листах.

В атласе показана структура землепользования по категориям земель. Земли лесного фонда отображены с указанием номера квартала и преобладающей породы леса. Земли сельхозпредприятий - с указанием пользователя.

По результатам дешифрирования космических снимков и по ведомственным материалам нанесены источники негативного воздействия на природную среду – факела по сжиганию попутного нефтяного газа, водовыпуски канализационных очистных сооружений, полигоны твердых бытовых и производственных отходов, разливы нефти и подтоварной воды, вырубки, гари.

Мониторинг природной среды, осуществляемый в ХМАО-Югре на трёх уровнях, представлен в атласе постами, систематизированными как по уровню, так и по природным средам. Впервые в целом по региону отображена самая большая сеть экологического мониторинга, включающая почти 6 тысяч постов.

В атласе представлена подробная информация по транспортной и промышленной инфраструктуре, в том числе более 500 объектов подготовки и транспортировки нефти и газа, около 13 тысяч кустовых площадок с указанием номера, более 500 факельных установок. Выделены участки недр, где ведется добыча и разведка углеводородов, общераспространенных и твердых полезных ископаемых.

Дополнительная информация

За справками обращайтесь по телефонам (3452) 40-01-91, 40-47-10 в приемную АУ «Научно-аналитический центр рационального недропользования им. В.И.Шпильмана» или в планово-экономический отдел по телефону (3452) 62-18-62.

Для приобретения карт вы можете отправить заявку, подписанную руководителем организации, на e-mail: сrru@сrru.ru или факс +7 (3452) 40-01-91 с указанием перечня, масштабов и, если необходимо, номеров листов карт.

На основании заявки будет выставлен счет. Стоимость доставки не входит в стоимость картографической продукции.

Выполнение заказа осуществляется после оплаты счета в рублевом эквиваленте по ставке ЦБ РФ.

Готовая картографическая продукция может быть получена по адресу г.Тюмень, ул. Малыгина, 75 через 1-2 недели после поступления средств на расчетный счет.